


# Die Herleitung der Transformationskurve




Robinson lebt alleine auf einer einsamen Insel.....





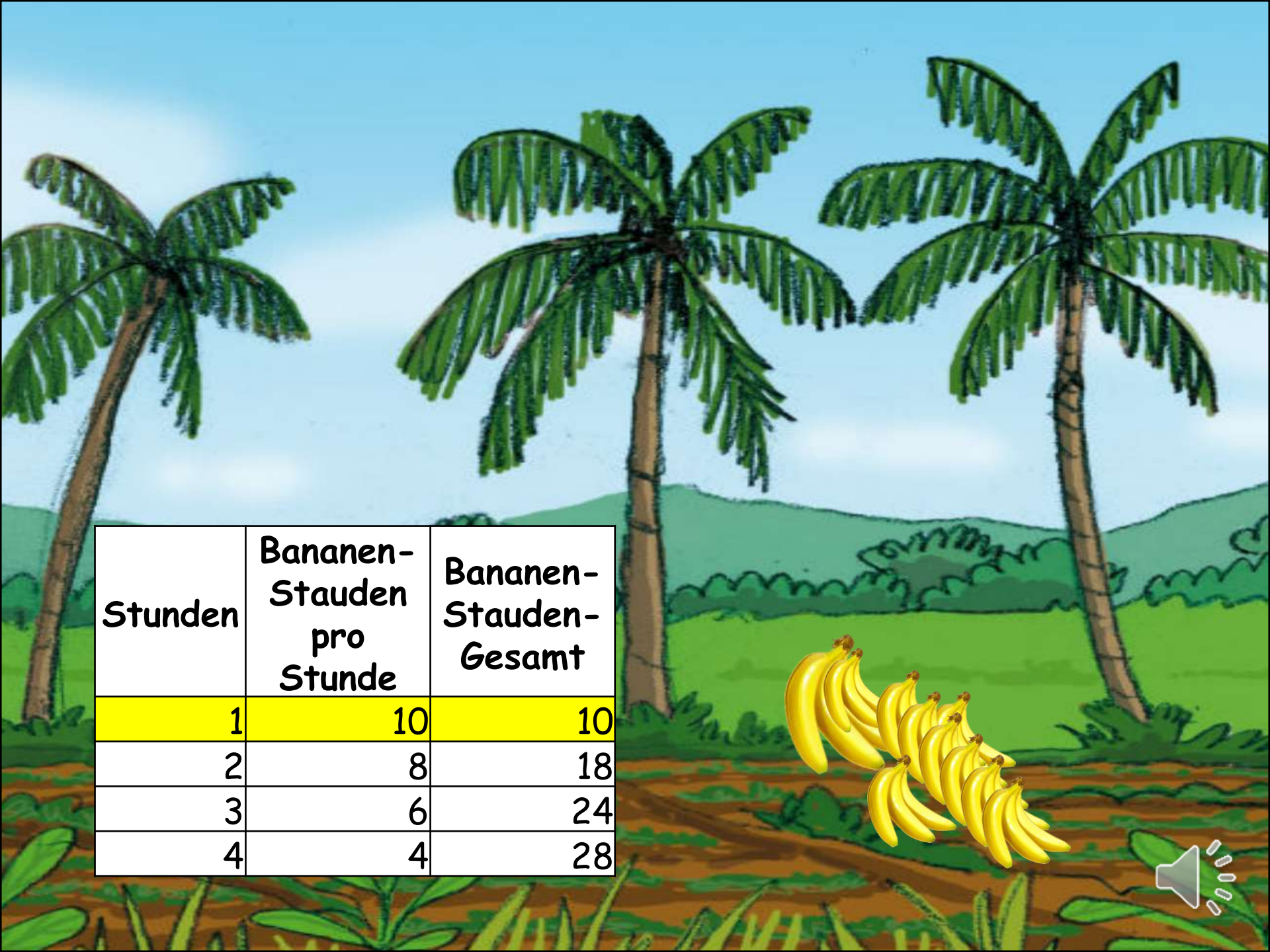
Zum Überleben  
pflücke ich  
Kocosnüsse und  
Bananenstauden





4 Stunden  
möchte ich mit  
der  
Nahrungssuche  
verbringen.

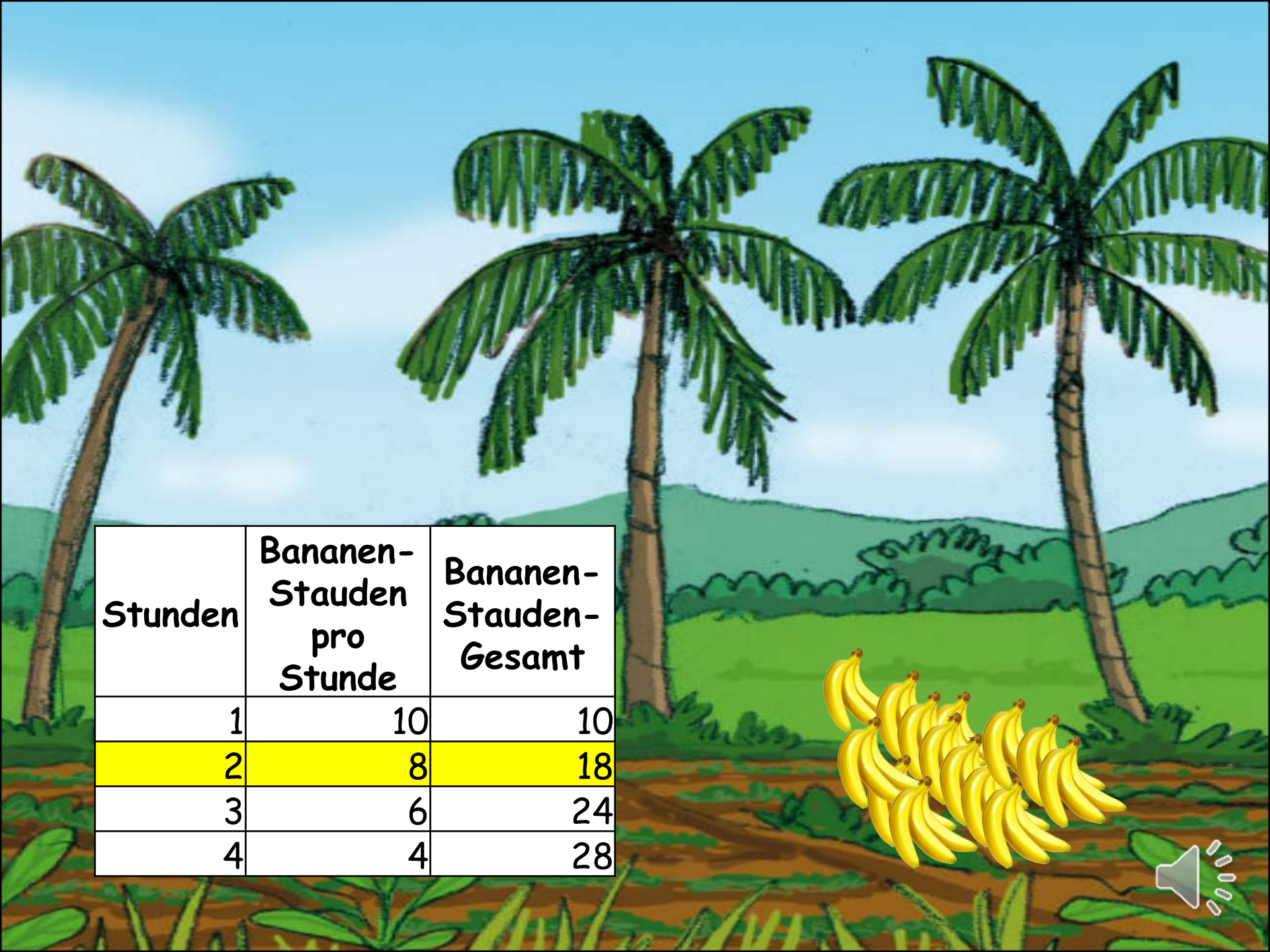




A tropical landscape with three palm trees, green hills, and a blue sky. In the foreground, there is a bunch of yellow bananas. A table is overlaid on the left side of the image.

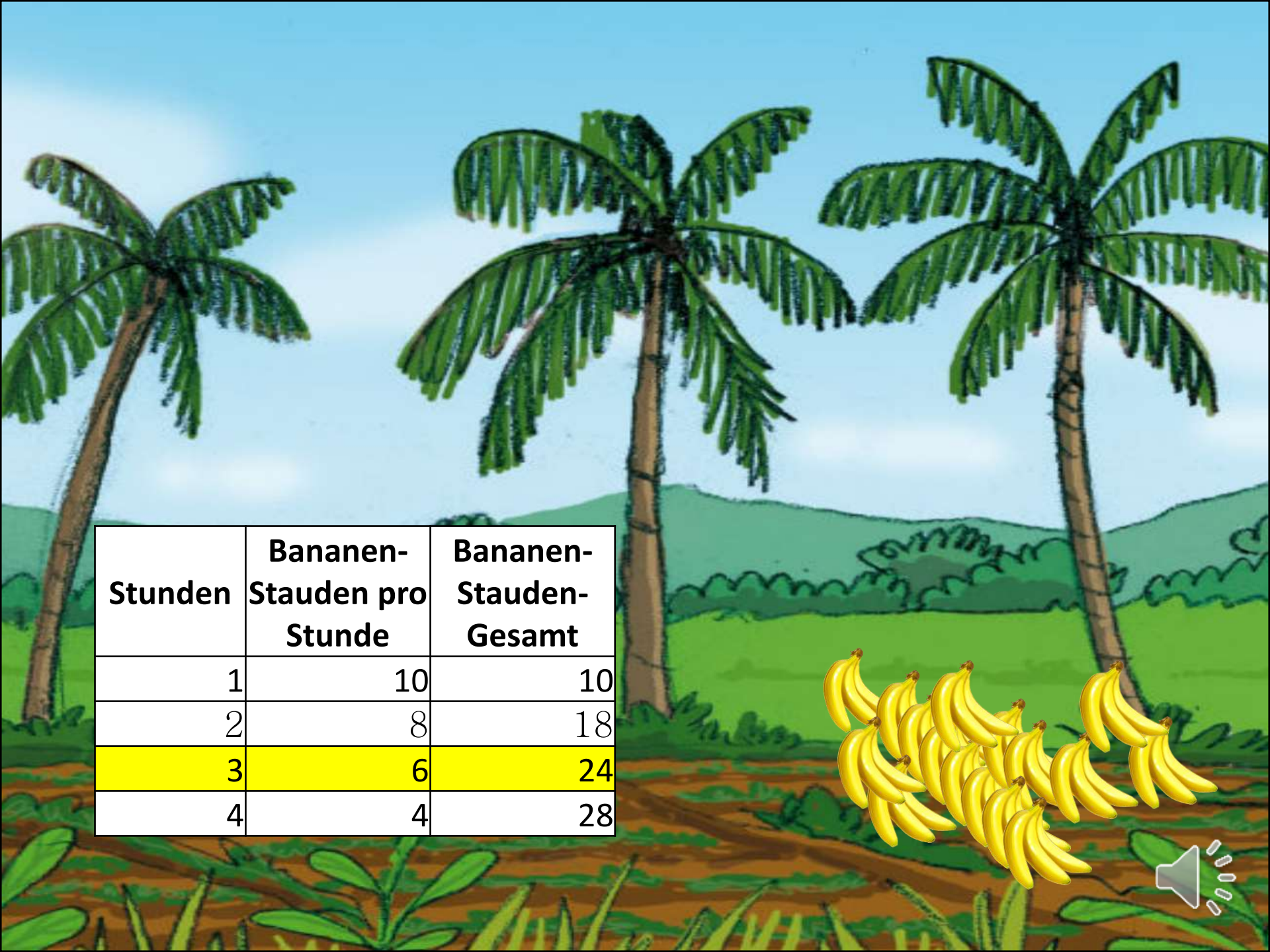
Stunden	Bananen-Stauden pro Stunde	Bananen-Stauden-Gesamt
1	10	10
2	8	18
3	6	24
4	4	28





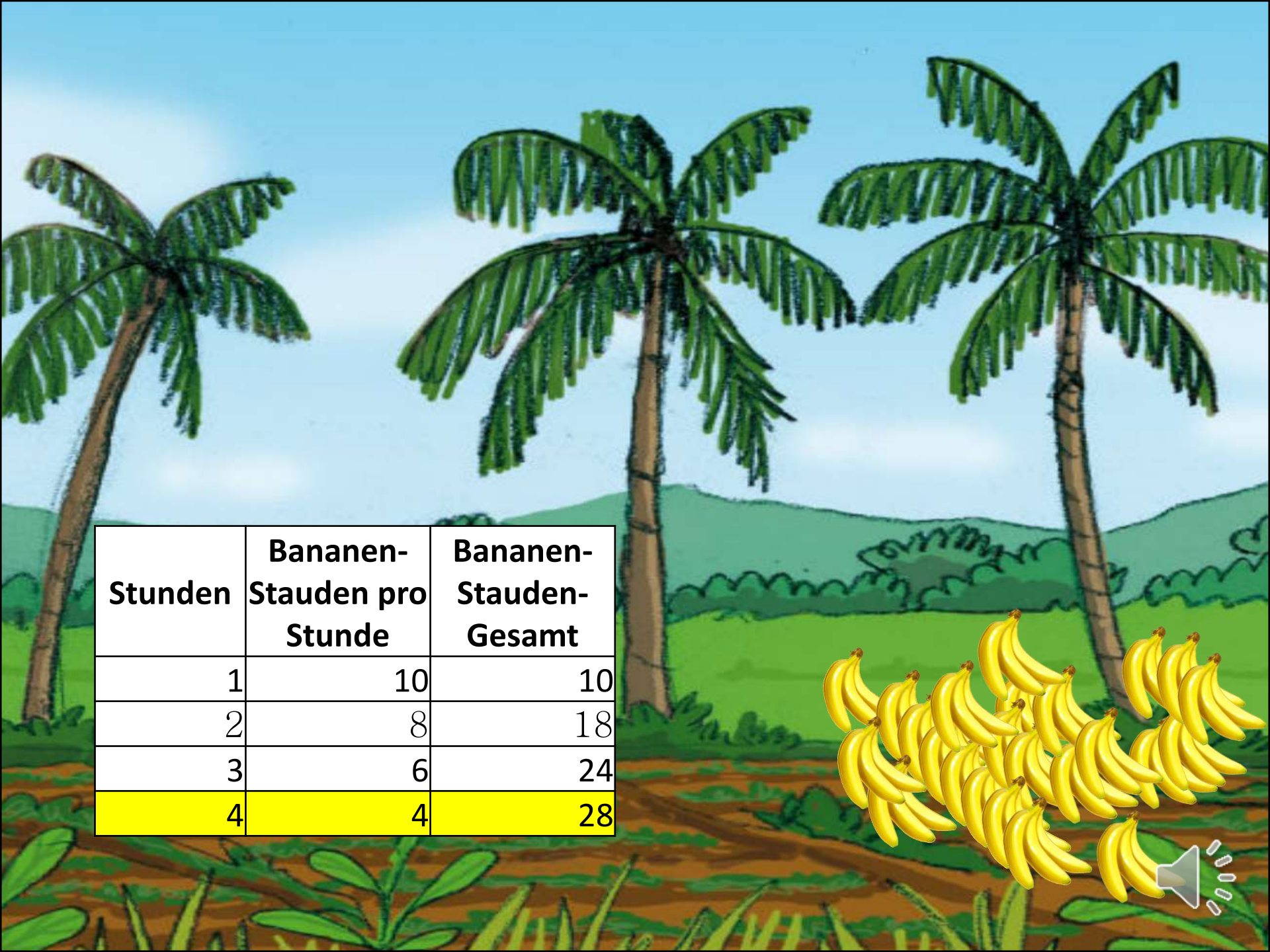
A tropical landscape with three palm trees, green hills, and a blue sky. In the foreground, there is a bunch of yellow bananas. A table is overlaid on the scene, and a speaker icon is in the bottom right corner.

Stunden	Bananen-Stauden pro Stunde	Bananen-Stauden-Gesamt
1	10	10
2	8	18
3	6	24
4	4	28



Stunden	Bananen-Stauden pro Stunde	Bananen-Stauden-Gesamt
1	10	10
2	8	18
3	6	24
4	4	28



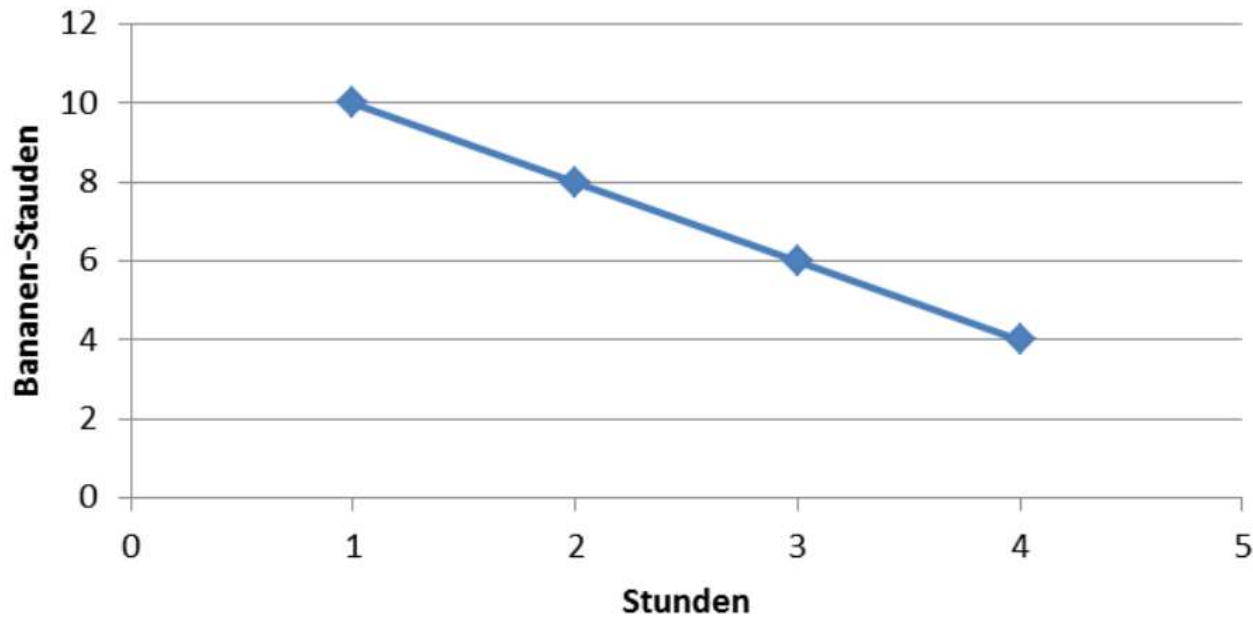


Stunden	Bananen- Stauden pro Stunde	Bananen- Stauden- Gesamt
1	10	10
2	8	18
3	6	24
4	4	28





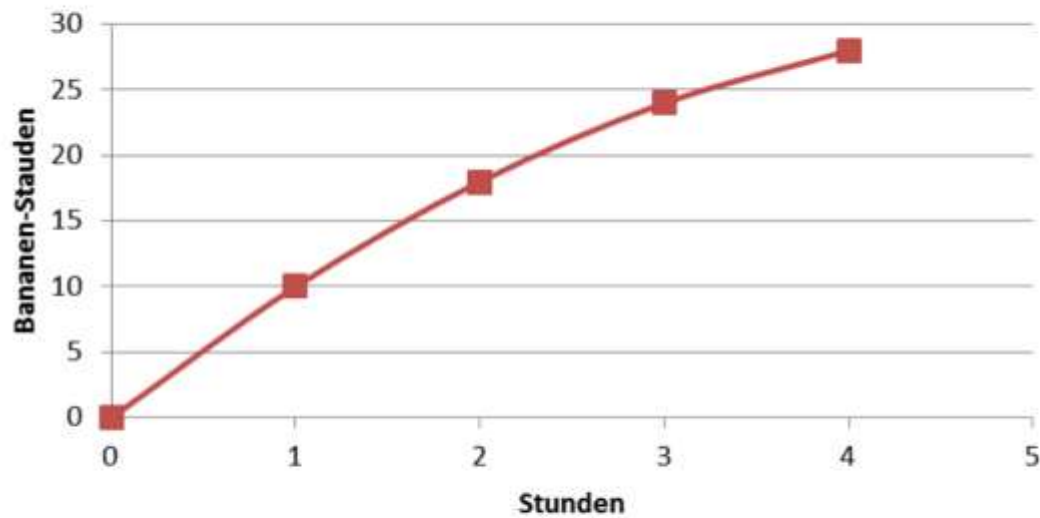
## Bananen-Stauden pro Stunde



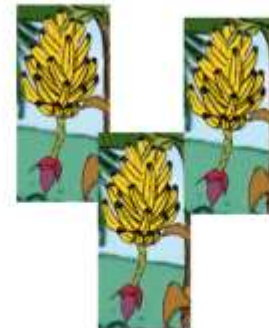
Stunden	Bananen-Stauden pro Stunde
1	10
2	8
3	6
4	4



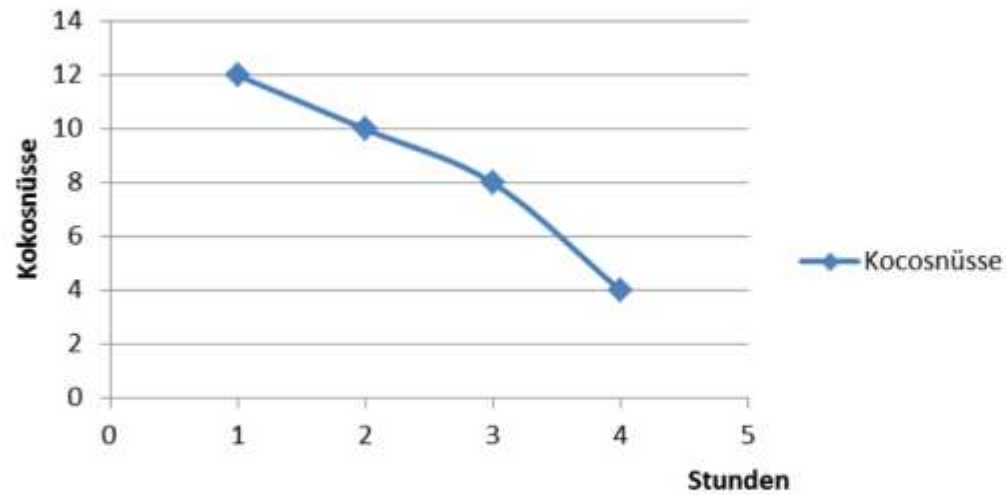
## Bananen-Stauden-Gesamt



Stunden	Bananen-Stauden-Gesamt
0	0
1	10
2	18
3	24
4	28



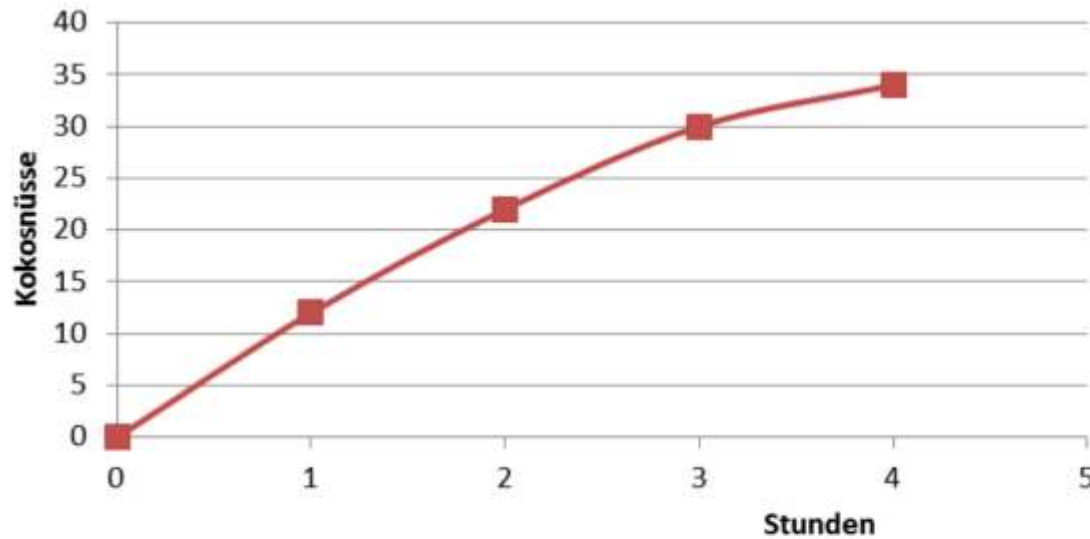
## Kocosnüsse



Stunden	Kocosnüsse
1	12
2	10
3	8
4	4

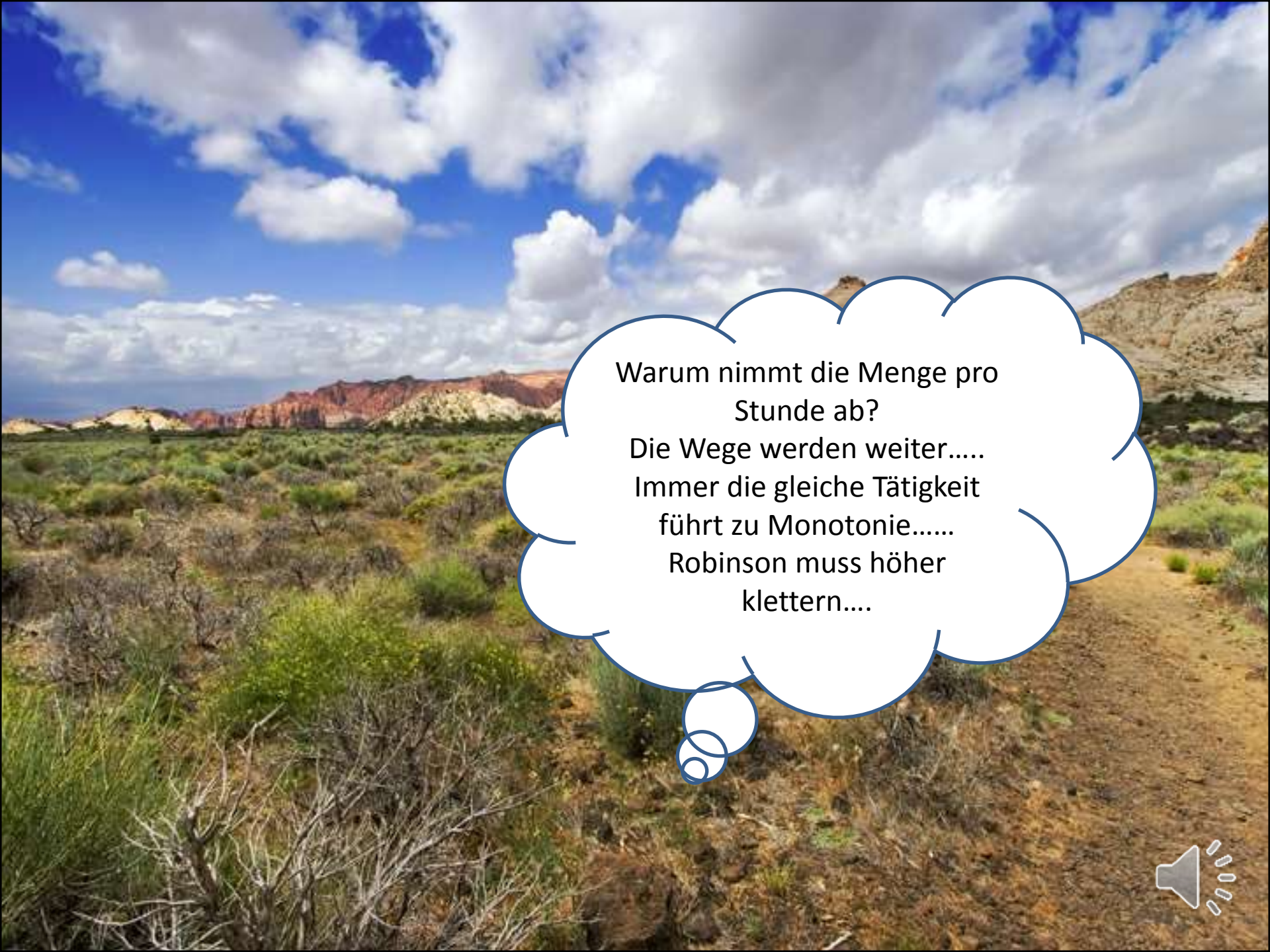


## Kocosnüsse gesamt



Stunden	Kocosnüsse gesamt
0	0
1	12
2	22
3	30
4	34






Warum nimmt die Menge pro  
Stunde ab?

Die Wege werden weiter.....

Immer die gleiche Tätigkeit  
führt zu Monotonie.....

Robinson muss höher  
klettern....

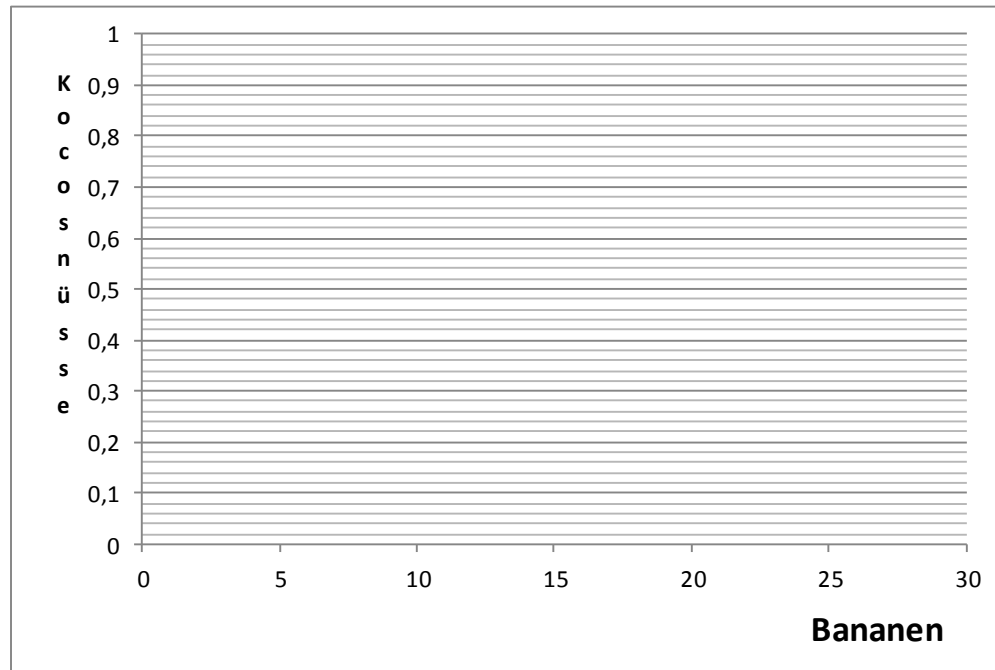


A cartoon illustration of a man with dark skin, wearing a yellow t-shirt and blue shorts, standing in a tropical field. He is looking towards the right. The field is green with some brown patches, and there are several palm trees in the background. A speech bubble is positioned above him, containing German text. The sky is light blue with some white clouds. In the bottom right corner, there is a small speaker icon with sound waves.

Wenn ich beide  
Tätigkeiten  
kombiniere, wie viele  
Bananenstauden und  
Kokosnüsse kann ich  
dann pflücken?



Bananen	Kocosnüsse
0	
10	
18	
24	
28	



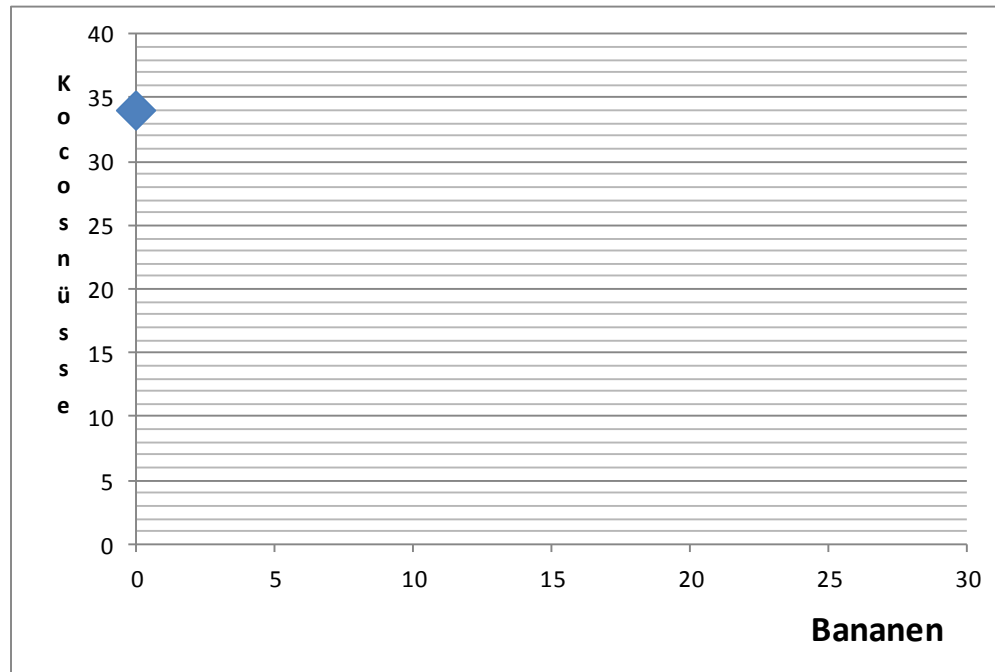
Stunden	Bananen-Stauden-Gesamt
1	10
2	18
3	24
4	28

Stunden	Kocosnüsse gesamt
1	12
2	22
3	30
4	34

Wir stellen Robinsons-Auswahlproblem in einem Diagramm dar. Auf der Abzisse (x-Achse) tragen wir die Menge an Bananen-Stauden ein und auf der Ordinate (y-Achse) die Menge an Kokosnüssen.



Bananen	Kocosnüsse
0	34
10	
18	
24	
28	



Stunden	Bananen-Stauden-Gesamt
1	10
2	18
3	24
4	28

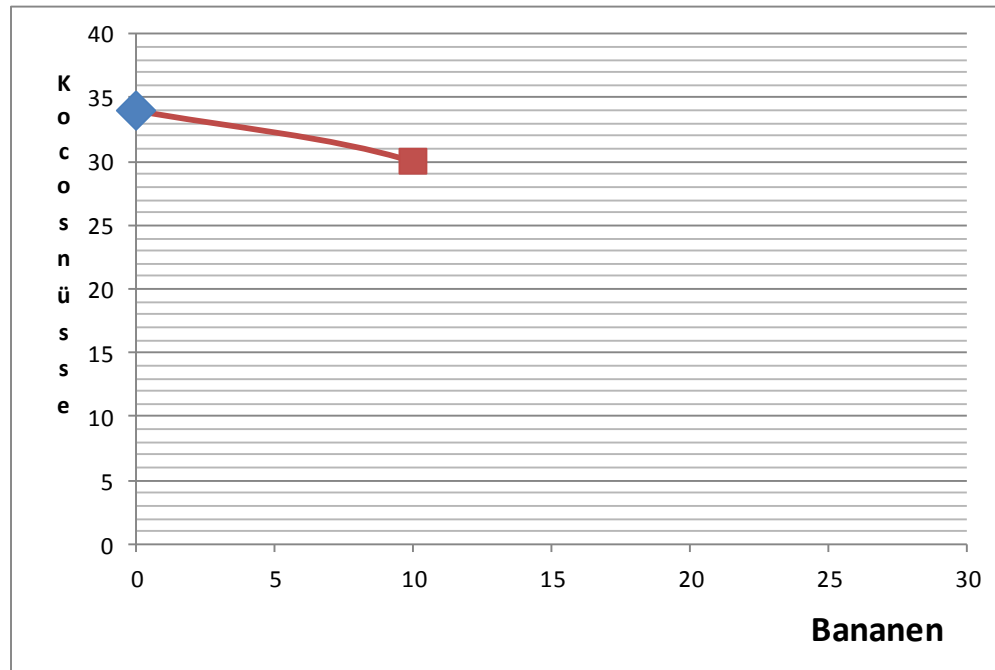
Stunden	Kocosnüsse gesamt
1	12
2	22
3	30
4	34

Wenn Robinson sein ganze Arbeitszeit (4 Stunden) zum Pflücken von Kokosnüssen verwendet, kann er insgesamt 34 Stück pflücken. Diesen Punkt trage ich in mein Diagramm ein. Robinson pflückt jetzt keine Bananenstauden.





Bananen	Kocosnüsse
0	34
10	30
18	
24	
28	



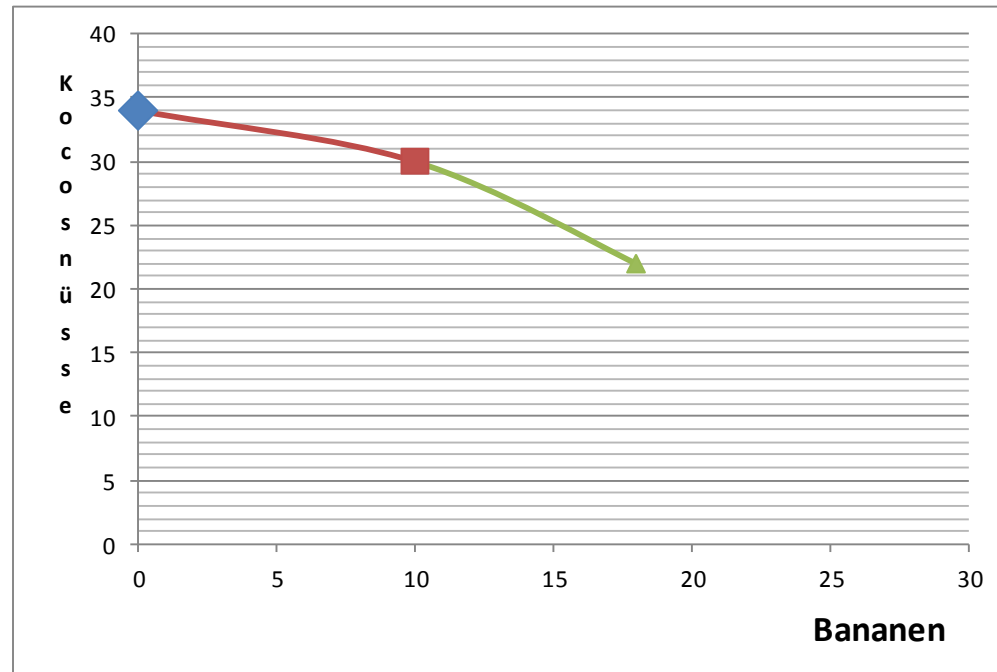
Stunden	Bananen-Stauden-Gesamt
1	10
2	18
3	24
4	28

Stunden	Kocosnüsse gesamt
1	12
2	22
3	30
4	34

Wenn Robinson jetzt eine Stunde zum Pflücken von Bananenstauden verwenden möchte, hat er nur noch 3 Stunden zum Pflücken von Kokosnüssen. Jetzt hat er 10 Bananenstauden und weniger Kokosnüsse (30 Stück). Ich trage die neuen Mengen in mein Diagramm ein ein (rotes Quadrat).



Bananen	Kocosnüsse
0	34
10	30
18	22
24	
28	



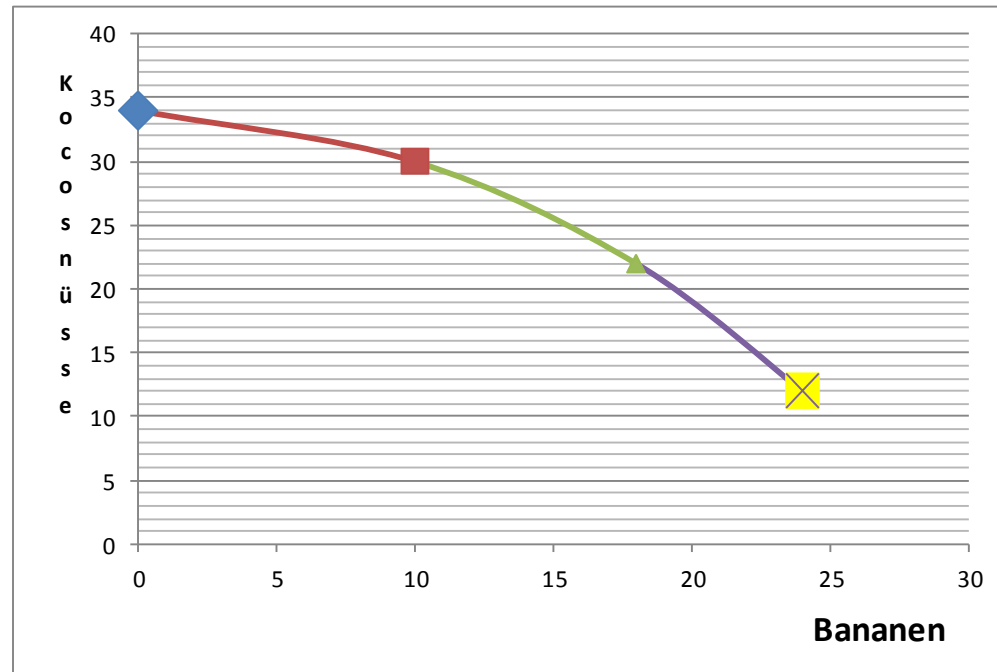
Stunden	Bananen-Stauden-Gesamt
1	10
2	18
3	24
4	28

Stunden	Kocosnüsse gesamt
1	12
2	22
3	30
4	34

Wenn Robinson jetzt zwei Stunden zum Pflücken von Bananenstauden verwenden möchte, hat er nur noch 2 Stunden zum Pflücken von Kokosnüssen. Jetzt hat er 18 Bananenstauden und weniger Kokosnüsse (22 Stück). Ich trage die neuen Mengen in mein Diagramm ein (grünes Dreieck) ein.



Bananen	Kocosnüsse
0	34
10	30
18	22
24	12
28	



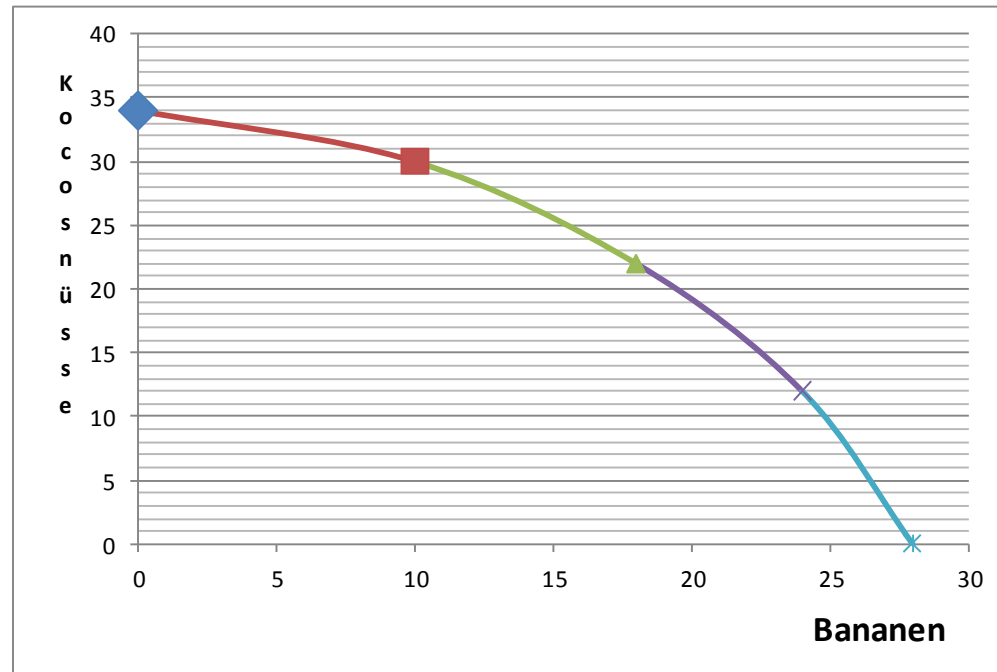
Stunden	Bananen-Stauden-Gesamt
1	10
2	18
3	24
4	28

Stunden	Kocosnüsse gesamt
1	12
2	22
3	30
4	34

Wenn Robinson jetzt drei Stunden zum Pflücken von Bananenstauden verwenden möchte, hat er nur noch 1 Stunden zum Pflücken von Kokosnüssen. Jetzt hat er 24 Bananenstauden und weniger Kokosnüsse (12 Stück). Ich trage die neuen Mengen in mein Diagramm ein (gelbes Kreuz) ein.



Bananen	Kocosnüsse
0	34
10	30
18	22
24	12
28	0

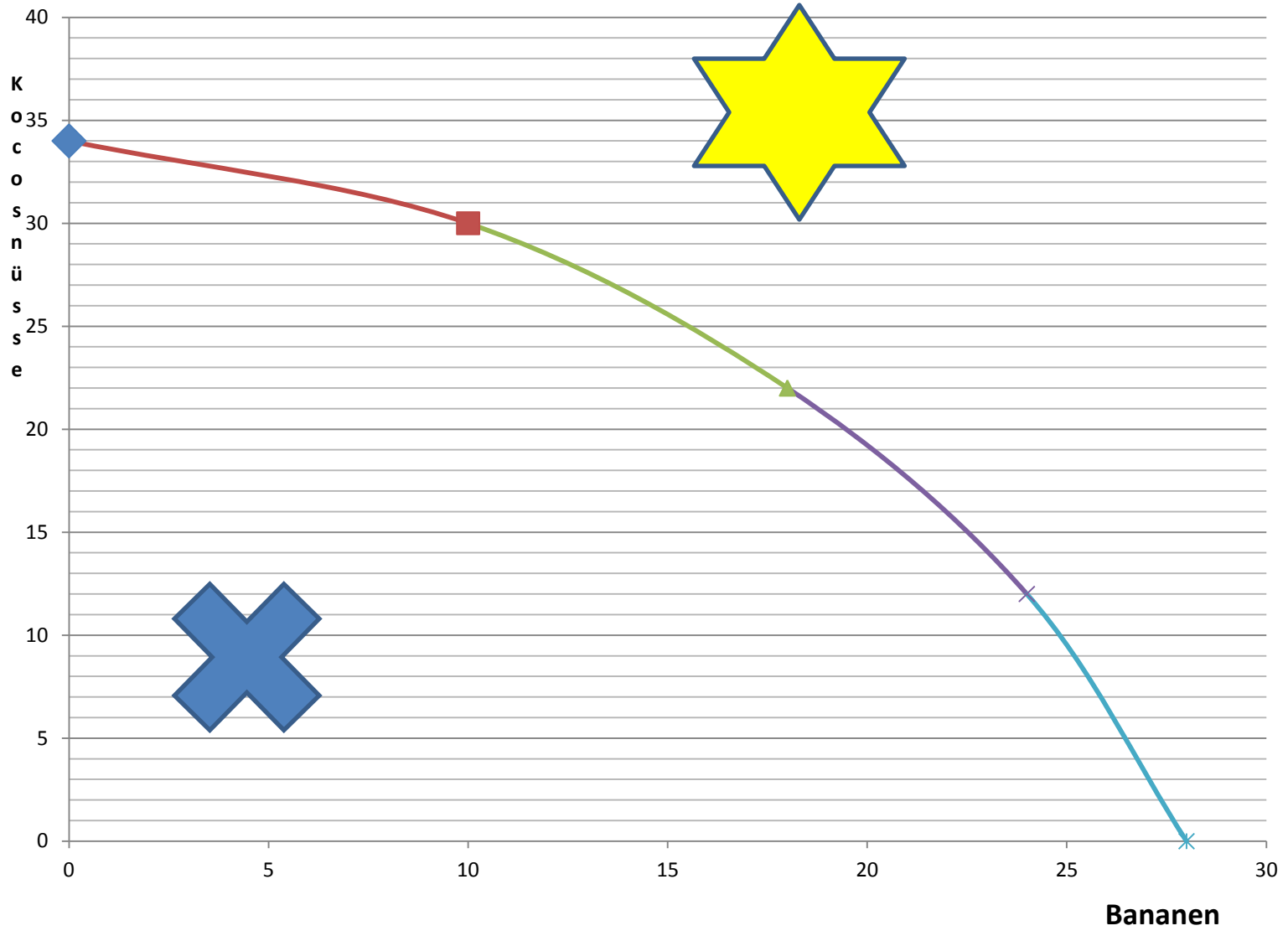


Stunden	Bananen-Stauden-Gesamt
1	10
2	18
3	24
4	28

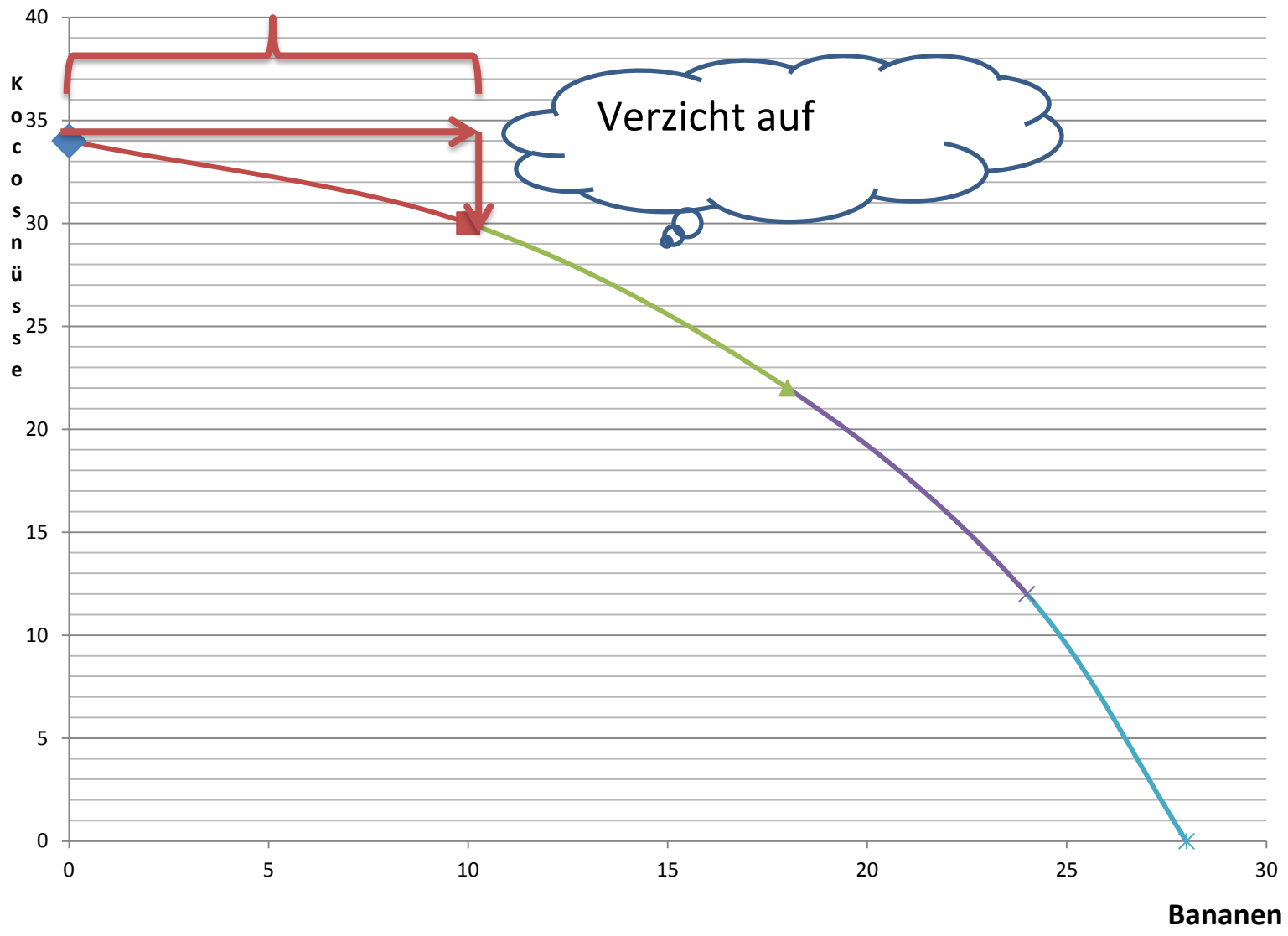
Stunden	Kocosnüsse gesamt
1	12
2	22
3	30
4	34

Wenn Robinson jetzt 4 Stunden zum Pflücken von Bananenstauden verwenden möchte, hat er keine Zeit zum Pflücken von Kokosnüssen. Jetzt hat er 28 Bananenstauden und keine Kokosnüsse. Ich trage die neuen Mengen in mein Diagramm ein (blaues Kreuz).

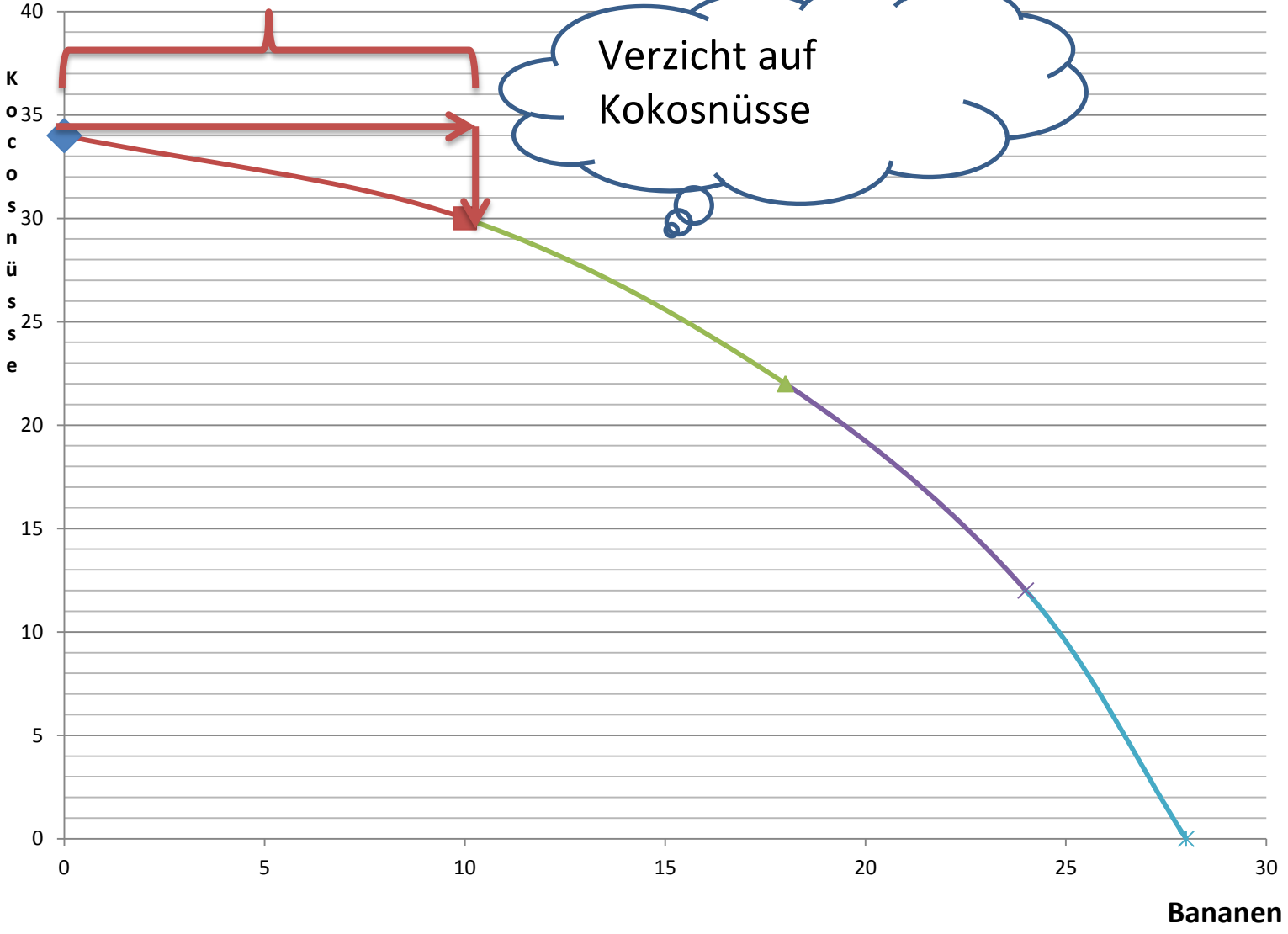




Mehr Bananen



Mehr Bananen



Verzicht auf Kokosnüsse





**Autorin: A. Orth**

